

おらほの

JA山形市太陽光発電設置記念

JAバンク

eco定期

E C O T E I K I

取扱期間／平成21年12月18日(金)～平成22年3月31日(水)

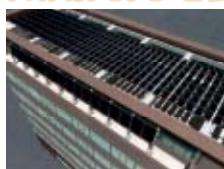
※募集金額15億円になり次第終了となります。



山形市の緑と子供を育て、 明るい未来のために

JA山形市は環境問題に真剣にとりこんでいます！

太陽光発電装置



JA山形市本店ビル屋上に、84ワットのソーラーパネル486枚を設置いたしました。1時間あたり約40キロワットの発電が可能になり、温暖化の原因となるCO²の排出を抑えるとともにビル全体の年間電力消費量の一部を太陽光発電で賄えることとなります。

小白川支店^{太陽光発電装置}新築移転

新店舗には本店と同様太陽光発電を設置します。



「eco定期」のしくみ



皆様からお預かりした「エコ定期」の平成22年3月末の残高の0.05%を「山形市市民活動支援基金(山形市コミュニティファンド)」に対し、JA山形市が寄付します。寄付に際してお客様のご負担はございません。

JA山形市
〒990-0038 山形市幸町18-20
山形市農業協同組合
SINCE 1948
農中信託銀行 遺言信託代理店

■「山形市市民活動支援基金(山形市コミュニティファンド)」は山形市が実施するもので、公益活動を行う市民活動団体に資金補助することで、山形のまちづくりを推進する事業です。

JAからの寄付にあわせて一般社団法人JAバンクアグリ・エコサポート基金からも寄付されます。

- 対象者** 個人または法人
- 預入期間** 1年(自動継続(元金・元利金)扱いのみ)
- 預入金額** 初回預入10万円以上、300万円以下(1万円単位)
- 対象貯金** スーパー定期貯金1年もの
- 適用金利** 店頭表示金利+年0.3%
※中途解約については、当JA所定の中途解約利率が適用されます。

新規預入で 店頭表示金利 プラス 年0.3%

- 上乗せした金利の適用は初回の満期日までとし、自動継続時は店頭表示金利となります。
- 詳しくは店頭にてご相談ください。

- | | | |
|--------------------|---------------------|---------------------|
| 本店 ☎023-623-0444 | 北山形支店 ☎023-644-3206 | 小白川支店 ☎023-623-0446 |
| 美畑支店 ☎023-632-3840 | 上町支店 ☎023-644-6611 | 下条支店 ☎023-644-5285 |